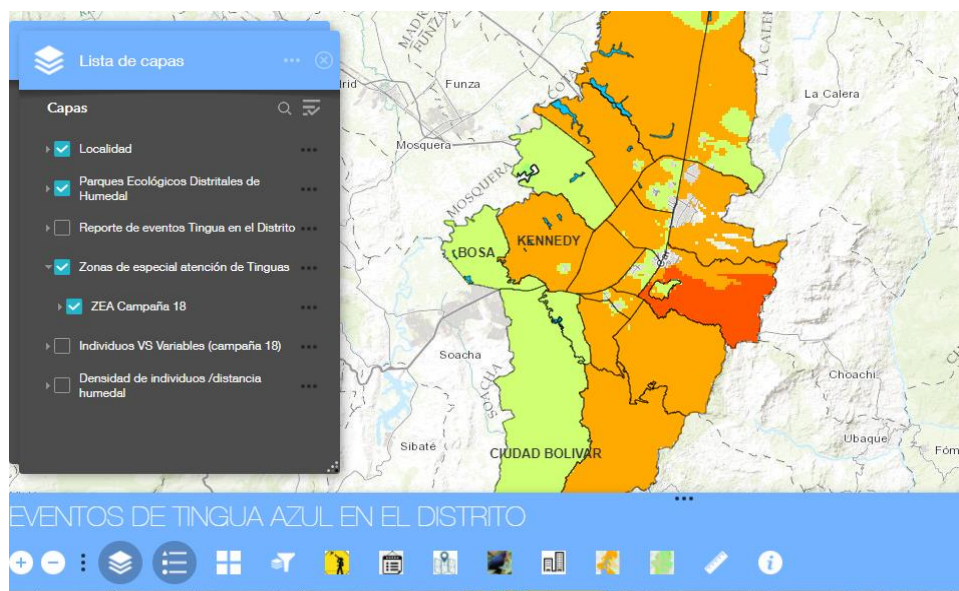




Análisis multivariado de la incidencia de la tingua azul (Porphyrio martinica) a través del desarrollo de un aplicativo web de georreferenciación en Bogotá D.C.:



Con la información recopilada durante este periodo de tiempo y haciendo uso exclusivamente de los datos referentes a la especie tingua azul, se ha venido trabajando el desarrollo del aplicativo, a través de la estandarización de la información de las bases de datos que soportan la ejecución de la campaña. De esta forma, el equipo CIMAB tiene a cargo el proceso de análisis de la correlación de variables ambientales y físicas con los eventos de Tinguas, reportados por la ciudadanía, este proceso de análisis se llevará a cabo desarrollando la metodología de análisis multivariado, detectando zonas de especial atención, (zona de vulnerabilidad para el individuo, dependiendo del peso asignado a cada una de las variables físicas: 1. Construcciones e infraestructura, 2 Vías, 3 Usos del suelo y ambientales: 1 Precipitación, 2 Temperatura, 3 Velocidad del Viento, 4 Estructura Ecológica Principal) las cuales permitirán al grupo de fauna intensificar sus operativos o estrategias para la recuperación de individuos durante las épocas de migración. Mapas de análisis espacial y de correlación de reportes de tinguas respecto a variables físicas. Mapa de Zonas de especial atención en la campaña 18.

<https://arcgis.com/OWC8y40>