

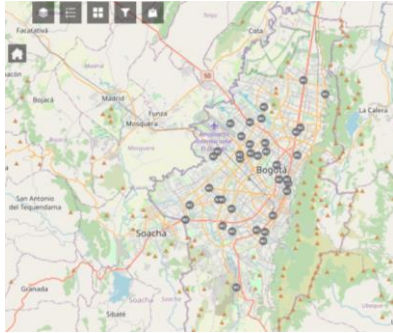
En el marco de la generación de una herramienta de gestión que permita observar los datos obtenidos y procesados por la subdirección de calidad del aire auditiva y visual de la SDA, grupo técnico de ruido, en la generación del diagnóstico de ruido ambiental para Bogotá, se crea en su primera fase este visor web geográfico para datos de ruido ambiental, donde podemos observar los Mapas Estratégicos de Ruido MER, como también los datos de PQRS y Visitas asociadas al área técnica.

<https://sdambiente.maps.arcgis.com/apps/webappviewer/index.html?id=97a42ec6643645c89258d95a1a462c76>



## Capas espaciales.

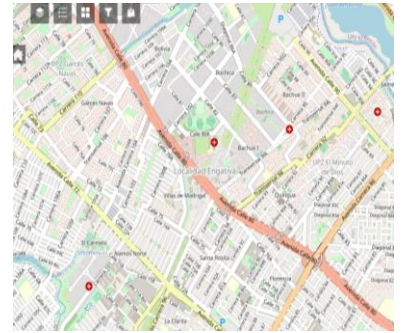
RMRAB\_2020



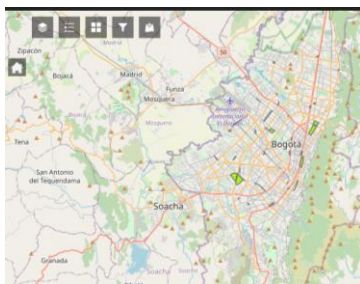
VISITA TECNICA



PETICION\_CIUADADANA



ZONAS ESPECIAL ATENCIÓN



MAPA DENSIDAD PETICION\_CIUADADANA

